

Líneas

- 1 PINAR DE CHAMARTÍN / VALDECARROS
- 2 LAS ROSAS / CUATRO CAMINOS
- 3 VILLAVERDE ALTO / MONCLOA
- 4 ARGÜELLES / PINAR DE CHAMARTÍN
- 5 ALAMEDA DE OSUNA / CASA DE CAMPO
- 6 CIRCULAR
- 7 HOSPITAL DEL HENARES / PITIS
- 8 NUEVOS MINISTERIOS / AEROPUERTO
- 9 MIRASIERRA / ARGANDA DEL REY
- 10 HOSPITAL INFANTA SOFÍA / PUERTA DEL SUR
- 11 PLAZA ELÍPTICA / LA FORTUNA
- 12 METROSUR
- R ÓPERA / PRÍNCIPE PÍO

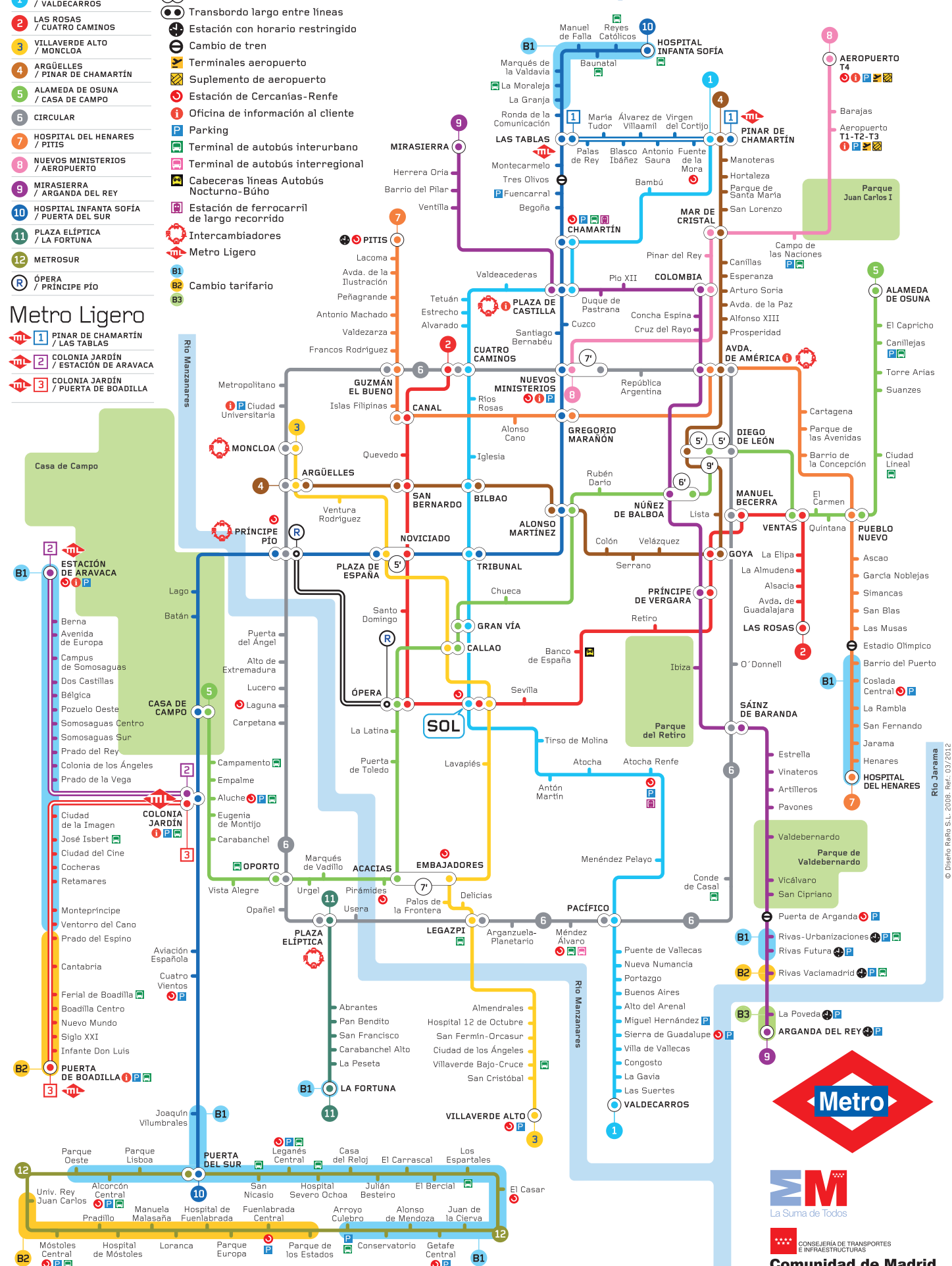
Metro Ligero

- 1 PINAR DE CHAMARTÍN / LAS TABLAS
- 2 COLONIA JARDÍN / ESTACIÓN DE ARAVACA
- 3 COLONIA JARDÍN / PUERTA DE BOADILLA

Simbología

- ☉☉ Transbordo corto entre líneas
- ⊙⊙ Transbordo largo entre líneas
- ⊙ Estación con horario restringido
- 🚆 Cambio de tren
- ✈️ Terminales aeropuerto
- 🛫 Suplemento de aeropuerto
- 🚉 Estación de Cercanías-Renfe
- 👤 Oficina de información al cliente
- 🚌 Terminal de autobús interurbano
- 🚏 Terminal de autobús interregional
- 🚚 Cabeceras líneas Autobús Nocturno-Búho
- 🚊 Estación de ferrocarril de largo recorrido
- 🔄 Intercambiadores
- 🚇 Metro Ligero
- B1 Cambio tarifario
- B2
- B3

Plano esquemático de la red



© Diseño RaRo S.L. 2008. Ref.: 03/2012

