

Guía de uso de Metro en lectura fácil

¿Cómo puedes orientarte en las estaciones?

En Metro encuentras muchas señales de información y orientación dentro de las estaciones, en las bocas de metro y en los distintos accesos.

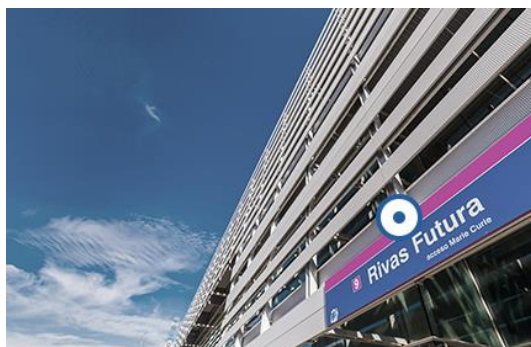
Las señales te ayudan a saber dónde estás y hacia dónde puedes ir

La indicación de las líneas de Metro

- Metro está formado por una red de líneas numeradas.
- Cada línea tiene varias estaciones.
- Las líneas de la 1 a la 12 y R son de Metro.
- La línea R tiene ese nombre por la palabra Ramal.
- El Ramal conecta las estaciones de Ópera y Príncipe Pío.
- Las líneas ML1, ML2 y ML3 son de Metro Ligero.
- Una misma estación puede estar en una sola línea o en varias.



Los colores de las líneas se ven en una franja en la entrada o en toda la estación.



En la entrada.



En el interior de la estación.

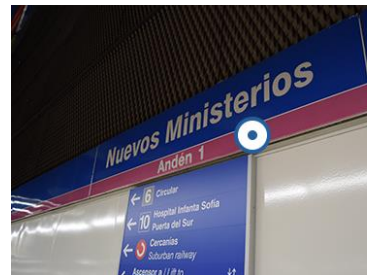
Hay estaciones donde se cruzan varias líneas. Son estaciones con correspondencia con varias líneas.

En estas estaciones, hay una franja con el color de su línea debajo del nombre de la estación.

Por ejemplo, en la estación de Nuevos Ministerios, hay una franja gris en el andén de la Línea 6, una franja rosa en el andén de la Línea 8 y una franja azul en el andén de la Línea 10.



Línea 6



Línea 8



Línea 10

Los colores de las paredes no tienen relación con la línea de Metro.

Por ejemplo, una estación con paredes amarillas puede ser de la Línea 3 amarilla o de otra línea de otro color.

Los colores de las paredes pueden ser diferentes en cada estación.

Las señales de dirección

Dentro de las estaciones, hay varios tipos de señales de color azul para orientarte en una dirección:

Hacia los andenes de las líneas:



Sin lista de estaciones.



Con lista de estaciones.



Puedes encontrar señales de correspondencia con otras líneas, cuando varias líneas se cruzan en la misma estación.

Hacia la salida:

Este rótulo es de color verde.

Puede indicar una o varias calles de salida y los números pares o impares de las aceras:



Imagen con señales de dirección.

En el andén:

Tienes señales que te indican cómo llegar al andén de otra línea, cuando en la estación se cruzan varias líneas.



Las señales de los ascensores

Hay ascensores en muchas estaciones de Metro.

Puedes encontrar el ascensor de la siguiente forma:

- En la calle están cerca de la entrada con escaleras.
- Dentro del templete de entrada a la estación, después de las puertas acristaladas del acceso.
- En el vestíbulo.
- En los andenes.



Ascensor dentro de un templete.

Los ascensores tienen señales con:

- El logotipo de Metro.
- El nombre de la estación.
- Los colores de las líneas de Metro que conectan con esa estación.



Una señal verde con la palabra “Ascensor” indica un ascensor hacia una salida.



En la puerta del ascensor encuentras la información del lugar hacia dónde te lleva.

El ascensor puede llevarte a la salida, a un andén o una planta intermedia.

¡Fíjate cuál es la tuya!



Recuerda

Está prohibido entrar en ascensores que no funcionan.



Las señales en las escaleras mecánicas

Hay muchas escaleras mecánicas en las estaciones de Metro.

Las escaleras mecánicas pueden llevarte desde la calle hasta el vestíbulo y del vestíbulo a los andenes.

Las estaciones más profundas tienen varios tramos de escaleras mecánicas.


Las escaleras mecánicas pueden ser de subida o de bajada.





Las escaleras mecánicas de bajada tienen una luz verde al principio.
Es una ayuda para las personas con discapacidad visual.

Recuerda

Está prohibido utilizar una escalera mecánica parada.


ESCALERA MECÁNICA FUERA DE SERVICIO
Escalator out of service



Departamento de Transportes y Movilidad
del Ayuntamiento de Madrid


Las señales del suelo

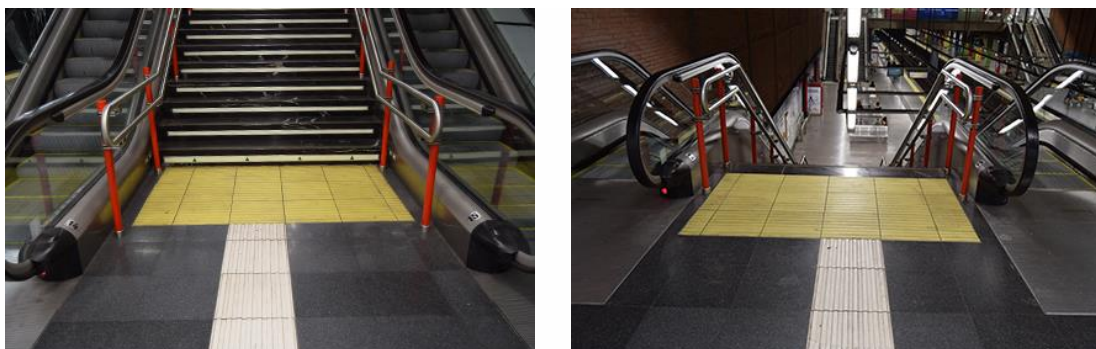
Metro utiliza también marcas en el suelo como forma de señalar.

Puedes encontrar estas marcas en:

- En la entrada a los ascensores: de color blanco, negro o amarillo.



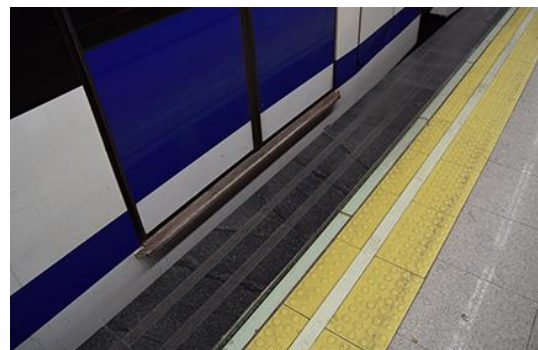
- Al principio y al final de las escaleras, tanto las escaleras mecánicas como las de piedra. Pronto estará en todas las estaciones.



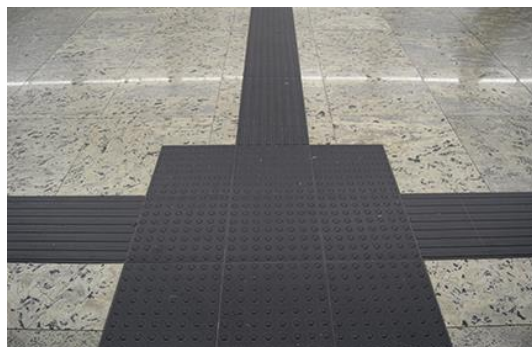
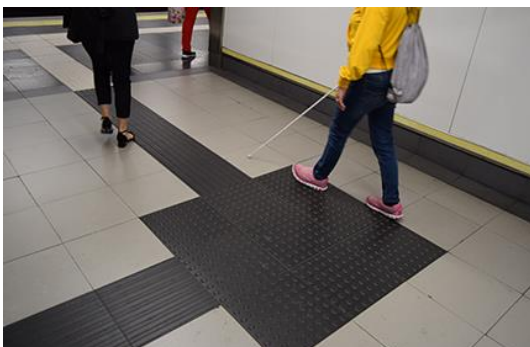
- En el andén, para marcar la primera y la última puerta del primer coche del tren es de color gris.



- En el borde del andén, para indicar el límite de peligro hacia la vía es amarilla con puntos.



- El pavimento podotáctil son baldosas de rayas gruesas o de puntos gruesos
- Hay de varios colores: gris, amarillo o naranja.
- Estas baldosas ayudan a las personas ciegas.



- Las baldosas de rayas orientan para ir de un sitio a otro.
- Las baldosas de puntos indican que hay un cruce de varios caminos o el borde de andén.

- También algunas de las baldosas con rayas señalan la localización de máquinas de venta de títulos de transporte.



La señal de accesibilidad

El símbolo se llama símbolo internacional de accesibilidad. También lo conocemos como SIA.

Este símbolo es para todas las personas con discapacidad, no solo para personas en silla de ruedas. Puedes encontrar esta señal en los andenes de Metro.

Esta señal marca la zona de seguridad para entrar en el tren.



Además, en los andenes puedes encontrar apoyos isquiáticos para reposar.

