

Guía de uso de Metro en lectura fácil

¿Como son las entradas a las estaciones de Metro?

La entrada desde la calle

Las entradas a las estaciones de Metro tienen el logo de Metro para reconocerlas.

Este es el logo de Metro:



Hay diferentes tipos de entradas:



Escaleras por una entrada abierta a la calle.



Escaleras dentro de un acceso cubierto, llamado templete.



Entrada por ascensor.

En las entradas a las estaciones verás la siguiente información en rótulos:



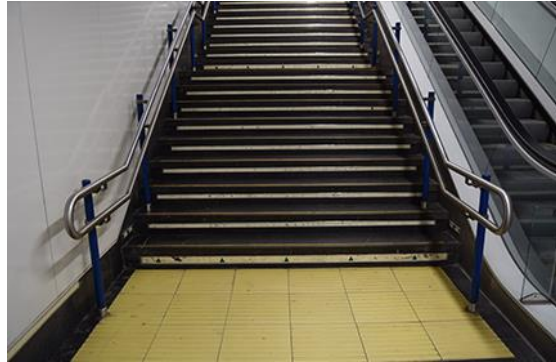
Esta es la explicación de cada uno de los números de la imagen:

1. El nombre de la estación.
2. El color y el número de las líneas que pasan por la estación.
3. El nombre de la calle donde está la entrada.
4. Otra información añadida, por ejemplo, si hay conexión con Cercanías.

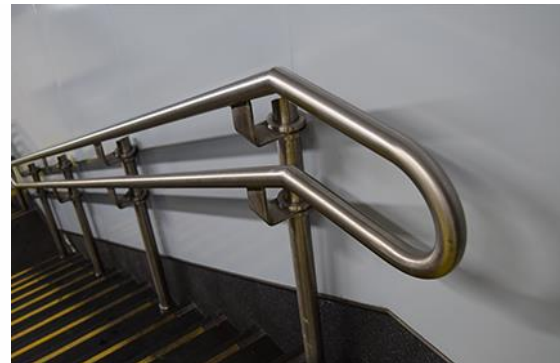
Bajar a la estación

Por escaleras:

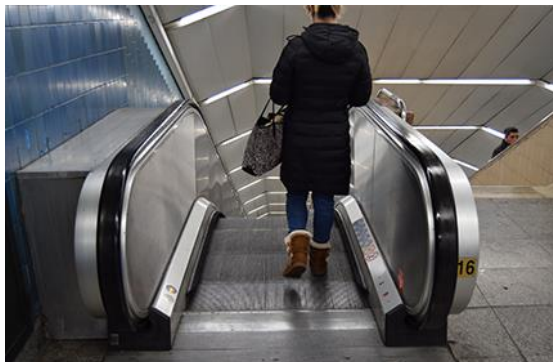
- Para bajar a la estación, hay escaleras de piedra y mecánicas, según las estaciones.
- El color del pavimento del suelo puede ser amarillo o negro al principio y al final de las escaleras. Esto es una ayuda para personas ciegas o con discapacidad visual.



Los pasamanos de las escaleras de piedra tienen ayudas en puntos braille para personas ciegas al principio de las escaleras:



- Te recomendamos que te sujetes siempre al pasamanos para bajar las escaleras. Es más seguro.
- Además, puedes bajar por escaleras mecánicas en algunas estaciones.



- Recuerda seguir siempre estas normas de seguridad para las escaleras mecánicas:



Prohibido correr.



Prohibido dar con el pie en un lado.



Prohibido sentarse en los escalones.



Prohibido introducir el pie entre dos escalones.



Prohibido subir carritos de bebé.



Prohibido ir con perros.



Es recomendable que los niños vayan sujetos por un adulto.



Es recomendable que todos los usuarios se sujeten del pasamanos.

Sigue también estas recomendaciones

- Prohibido pararse al final de la escalera.
- Situarse a la derecha.

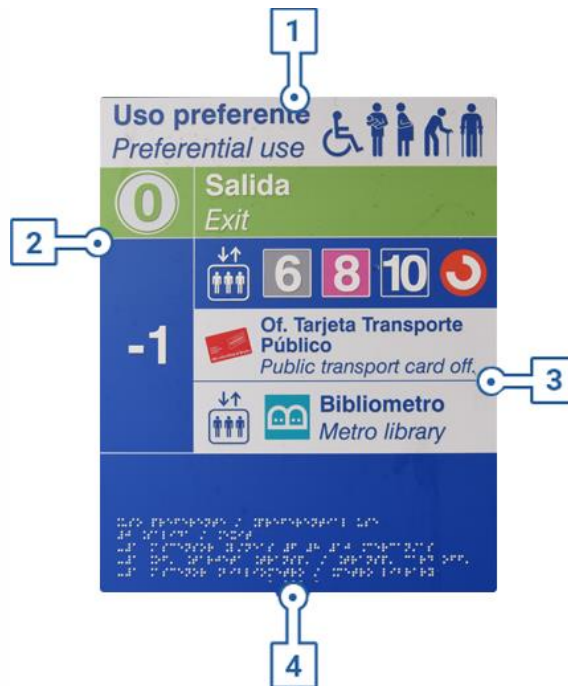


Parada de emergencia

- Puedes utilizar el botón de parada de emergencia de la escalera mecánica cuando hay algún problema.
- Solo puedes utilizarlo por un motivo justificado. Si pulsas el botón por un motivo injustificado o sin necesidad, Metro de Madrid puede ponerte una multa.

Por ascensor:

- También puedes bajar a la estación por los ascensores.
- Antes de entrar al ascensor hay señales. Estas señales te informan de:



Esta es la explicación de cada uno de los números de la imagen:

1. El ascensor es para personas que lo necesitan, como personas mayores o personas en silla de ruedas.
2. También te dicen en qué planta están las líneas de Metro que puedes utilizar.
3. Otros servicios y la planta en la que están, como Bibliometro o las Oficinas de la Tarjeta de Transporte Público.
4. Los puntos al final de la señal son puntos braille para personas ciegas con la misma información.

Recuerda seguir siempre estas normas de seguridad para el ascensor:

- Nunca pongas la mano entre las puertas del ascensor.
- Nunca fuerces las puertas para salir.



- En el caso de que el ascensor se pare de repente:
 - Paso 1. Debes estar tranquilo.
 - Paso 2. Pulsa el botón (campana) durante 3 segundos.
 - Paso 3. Espera que te respondan.
 - Paso 4. Explica qué ha pasado.
 - Paso 5. Sigue las indicaciones que te digan.



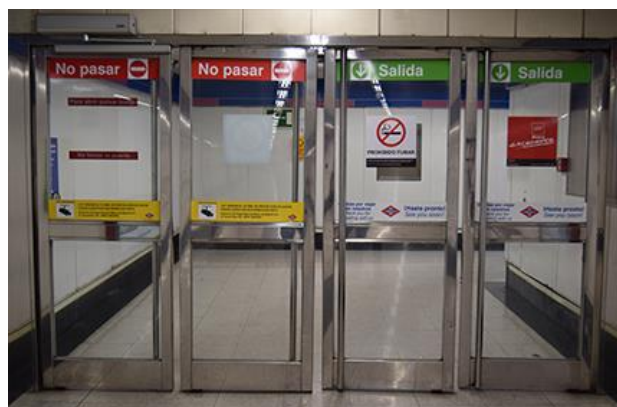
- A veces, puede ocurrir que las escaleras mecánicas o ascensores no funcionen. En estos casos, verás carteles que dicen que están fuera de servicio. Sigue las indicaciones de las señales y del personal de Metro.



Esta señal indica que no puedes utilizar la escalera.

Las puertas de entrada

Antes de entrar en el vestíbulo de la estación, hay puertas acristaladas. Estas puertas tienen una señalización:



- Entra por las puertas con la señal de "Entrada" en color azul.
- Sal por las puertas con la señal de "Salida" en color verde.



- No entres ni salgas por las puertas en las que ponga “No pasar” en color rojo.
- En algunas estaciones hay un pulsador de apertura de color azul a la derecha de una de las puertas de entrada. Significa que esta puerta es accesible. Pulsa para abrir la puerta. No la empujes.



- En la salida, el pulsador es de color verde.



- Evita entrar o salir por las puertas con cristales rotos o con la pegatina de precaución.

