

Guía de uso de Metro en lectura fácil

Información y señalización en Metro de Madrid frente al coronavirus

La pandemia del coronavirus Covid-19



Desde el mes de marzo de 2020, vivimos una pandemia por un coronavirus.

Una pandemia es una enfermedad que contagia a un gran número de personas o de países.

La enfermedad que ha provocado la pandemia se llama Covid-19.

Esta enfermedad la provoca un coronavirus, que es un virus que produce enfermedades en animales.

A veces, estos coronavirus pueden pasar a los seres humanos.

Esto es lo que ha ocurrido con el coronavirus que provoca la Covid-19.

Esta enfermedad es muy contagiosa, pero muchas personas no notan que están enfermas.

Por eso, todos debemos cumplir varias normas para evitar contagiarnos o contagiar a los demás.

¿Cuándo debes quedarte en casa y no viajar en Metro?

Es importante que todos colaboremos para evitar más contagios por esta enfermedad.

Por eso, debes quedarte en casa y no viajar en Metro en estos casos:

- Tienes tos, fiebre o problemas para respirar. Son síntomas de la enfermedad y puedes estar contagiado.
- Has estado en contacto muy cercano con una persona enferma de coronavirus.
- Eres una persona que tiene más riesgo porque la enfermedad te pueda afectar más. Eres una persona de riesgo cuando tienes alguna de estas enfermedades:
 - Enfermedades de corazón o de pulmón.
 - Enfermedades graves de riñón o de hígado.
 - Tensión alta.



- Defensas bajas.
- Diabetes.
- Obesidad mórbida, es decir, gran sobrepeso.
- Cáncer que está en tratamiento médico.
- **Las personas mayores y las mujeres embarazadas también son personas que tienen más riesgo.**

¿Qué decisiones hemos tomado en Metro para que todos viajen más seguros?

Metro de Madrid ha tomado varias decisiones para que todas las personas puedan viajar de forma segura.



- Desinfectamos todos los días los trenes y las estaciones.
- Aumentamos el número de trenes de las líneas de Metro con estaciones que están cerca de hospitales.
- Nuestro personal informa y atiende en persona en las estaciones que hay cerca de hospitales.
- Vigilamos con cámaras el funcionamiento de todas las estaciones, trenes y túneles desde el Puesto Central.
- Estamos más atentos en algunas estaciones para evitar que coincidan muchas personas a la vez.
- Hemos tomado medidas para evitar que las personas toquen las puertas de los trenes y de las estaciones:
 - La apertura de las puertas es automática en muchos trenes.
 - Las puertas de las estaciones están siempre abiertas.
- Hemos puesto señales para recordar a todas las personas que deben mantener una separación de 1 metro y medio entre ellas.
-

Vamos a controlar el número de personas que entran en las estaciones.

Algunas estaciones tendrán más vigilantes para mantener la distancia de seguridad y evitar que muchas personas se junten a la vez.

Además, vamos a controlar el número de personas que entran en las estaciones.



Algunas estaciones tendrán más vigilantes para evitar que muchas personas se junten a la vez o no puedan estar separadas de forma segura.

Estas estaciones con más personal de Metro y vigilantes son:

Atocha-Renfe 1	Avenida de América 4 6 7 9	Conde de Casal 6	Gregorio Marañón 7 10
Méndez Álvaro 6	Moncloa 3 6	Nuevos Ministerios 6 8 10	Ópera 2 5 R
Pacífico 1 6	Plaza Elíptica 6 11	Príncipe Pío 6 10 R	Puerta de Arganda 9
Sol 1 2 3	Tres Olivos 10		

Las normas más importantes para evitar contagios

Es obligatorio llevar mascarilla en Metro de Madrid

Recuerda que debes llevar la mascarilla puesta mientras estés en los trenes y las estaciones de Metro de Madrid.

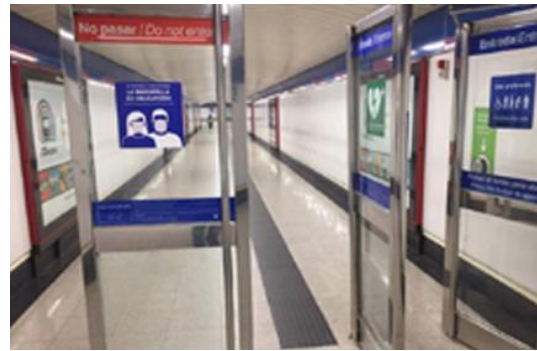
Estos son los carteles que hemos creado para que lo recuerdes:



Vas a ver estos carteles:



En caballetes.



En las puertas de entrada.

En Metro de Madrid te facilitamos la compra de mascarillas.

Hemos instalado máquinas de venta de mascarillas en estas estaciones:

Argüelles 3 4 6	Atocha-Renfe 1	Chamartín 1 10	Colombia 8 9
Diego de León 4 5 6	Moncloa 3 6	Nuevos Ministerios 6 8 10	Plaza de España 3 10
Príncipe Pío 6 10 R	Sainz de Baranda 6 9		

En estas máquinas también puedes comprar gel desinfectante con alcohol.



Debes mantener una distancia de seguridad con el resto de personas

Una medida de protección para evitar contagios es mantener una separación de 1 metro y medio del resto de personas.

1 metro y medio es igual a la distancia entre 2 personas con un brazo extendido a un lado.

En Metro de Madrid hemos situado señales en diferentes lugares para recordarte esta separación:

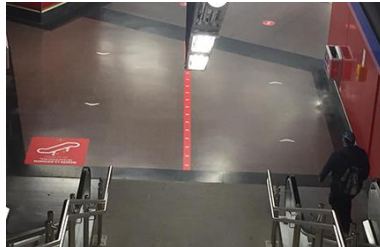
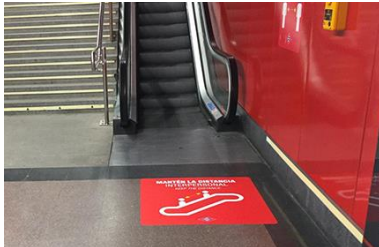
- **En el suelo, antes de los tornos de entrada.**



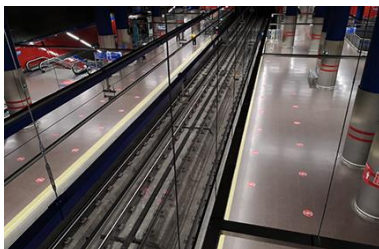
- **En los pasillos,** donde las personas deben colocarse siempre en el lado derecho siguiendo el sentido de la marcha, por la flecha de suelo:



- **En el suelo antes de subir o bajar por las escaleras mecánicas.** Debes mantener 4 escalones de separación.



- **En el suelo de los andenes.**



Otras recomendaciones importantes

Hemos colocado carteles con recomendaciones importantes para evitar contagios.

Estas son las recomendaciones que todas las personas deben seguir:



Mantén la distancia de seguridad.



Solo puede ir en ascensor una persona.



Evita las horas punta, cuando se juntan más personas.



No hagas cola y deja espacio para que las personas entren y salgan de los trenes.



Utiliza todo el andén. Evita los lugares donde hay más personas juntas.

Recuerda siempre



Lávate las manos con frecuencia.



Evita tocarte los ojos, la nariz y la boca.



Tose en un pañuelo de papel o en el hueco del codo.



Mantén la separación de 1 metro y medio de otras personas en cualquier sitio, no solo en Metro.

Si tienes algún síntoma de la enfermedad o crees que puedes estar contagiado de coronavirus, quédate en casa y llama al teléfono **900 102 112**.